

- 1
- 2
- 3
- 4
- 5
- 6
- 7
- 8
- 9
- 10
- 11
- 12
- 13
- 14
- 15
- 16
- 17
- 18

MATERIAL

Schrauben und Muttern Edelstahl 1.4301.

STANDARDAUSFÜHRUNGEN

Oberflächen Index:

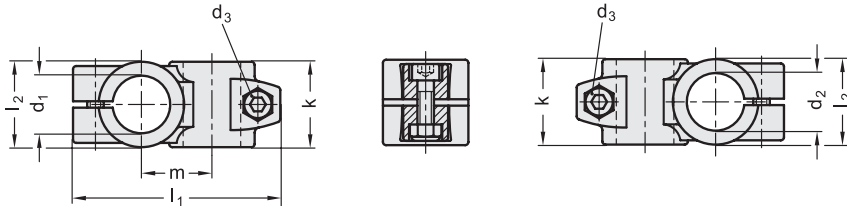
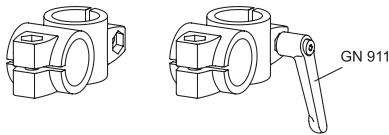
- **BL**: naturfarben.
- **SW**: kunststoffbeschichtet, resistent gegen UV Strahlung, schwarz, RAL 9005.

FUNKTIONEN UND ANWENDUNGEN

Die Klemmbohrungen der Kreuz-Klemmverbinder GN 132 sind bearbeitet und ausgelegt für Konstruktionsrohre GN 990 (siehe Seite 1368). Die Spannschraube d_3 kann durch das Klemmhebelset GN 911 (siehe Seite 1372).

SONDERAUSFÜHRUNGEN AUF ANFRAGE

Verschiedene Kombinationen von Bohrungen d_1/d_2 .



Code BL	Code SW	Artikelnummer	d_1	d_2	d_3	k	l_1	l_2	m	d_3 Montage-Set	
GN.42511	GN.42516	GN 132-B20-B20-40-2-*	20	20	M8	40	97	40	33	GN 911-M8-32	215
GN.42531	GN.42536	GN 132-B25-B25-40-2-*	25	25	M8	40	97	40	33	GN 911-M8-32	192
GN.42551	GN.42556	GN 132-B30-B30-40-2-*	30	30	M8	40	97	40	33	GN 911-M8-32	170
GN.42571	GN.42576	GN 132-B30-B30-56-2-*	30	30	M10	56	125	56	45	GN 911-M10-40	570
GN.42591	GN.42596	GN 132-B32-B32-56-2-*	32	32	M10	56	125	56	45	GN 911-M10-40	535
GN.42611	GN.42616	GN 132-B35-B35-56-2-*	35	35	M10	56	125	56	45	GN 911-M10-40	500
GN.42631	GN.42636	GN 132-B40-B40-56-2-*	40	40	M10	56	125	56	45	GN 911-M10-40	417
GN.42651	GN.42656	GN 132-B40-B40-65-2-*	40	40	M10	65	143	65	53	GN 911-M10-55	835
GN.42671	GN.42676	GN 132-B42-B42-65-2-*	42	42	M10	65	143	65	53	GN 911-M10-55	780
GN.42691	GN.42696	GN 132-B45-B45-65-2-*	45	45	M10	65	143	65	53	GN 911-M10-55	732
GN.42711	GN.42716	GN 132-B48-B48-65-2-*	48	48	M10	65	143	65	53	GN 911-M10-55	670
GN.42731	GN.42736	GN 132-B50-B50-65-2-*	50	50	M10	65	143	65	53	GN 911-M10-55	630
GN.42751	GN.42756	GN 132-B50-B50-80-2-*	50	50	M10	80	169	80	65	GN 911-M10-55	1460
GN.42791	GN.42796	GN 132-B60-B60-80-2-*	60	60	M10	80	169	80	65	GN 911-M10-55	1060

Klemmverbinder

* Vervollständigung der Beschreibung der Standardausführung unter Angabe der gewünschten Oberfläche der Klemmverbinder: BL (blank) oder SW (schwarz).